



EURÓPSKA ÚNIA
Kohézny fond
OP Integrovaná infraštruktúra 2014 – 2020



E SO 615

SÚRADNICOVÝ SYSTÉM: S-JTSK v realizácii JTSK

VÝŠKOVÝ SYSTÉM: BpV

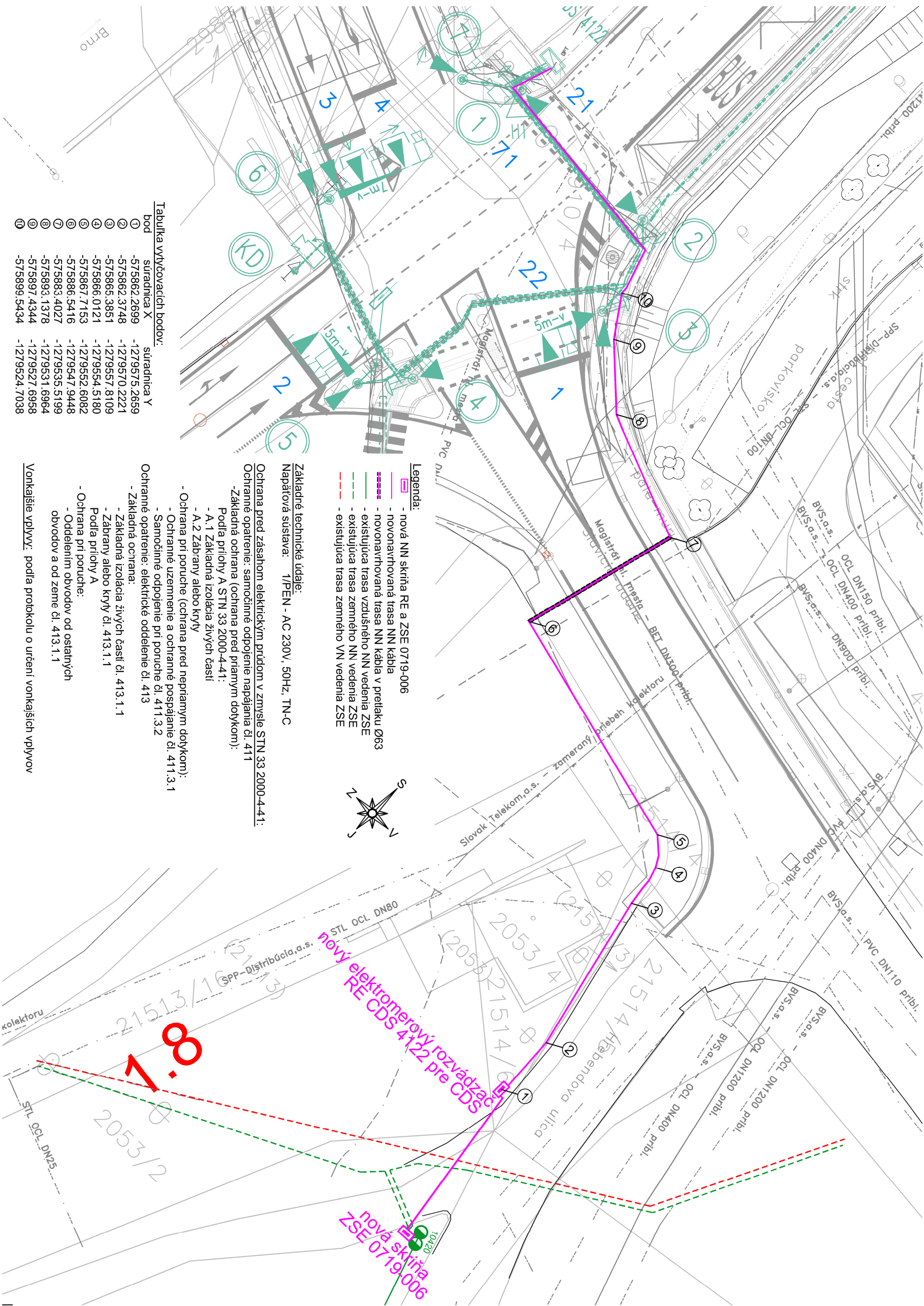
Trolejbusové trate v Bratislave, Nová trolejbusová trať Patrónka - Riviera

STAVEBNÍK
BRATISLAVA
Hlavné mesto Slovenskej republiky Bratislava
Primaciálne námestie č.1, 814 99 Bratislava

OBJEDNÁVATEĽ DOPLNENIE
BRATISLAVA
DOPRAVNÝ PODNIK
BRATISLAVA
Dopravný podnik Bratislava, a.s.
Olejárska č.1, 814 52 Bratislava

DOPRAVOPROJEKT 	DOPRAVOPROJEKT, a.s. Kornárska 141/2,4 832 03 Bratislava – mestská časť Nové Mesto	PODPIS
	HLAVNÝ INŽINIER PROJEKTU Ing. Miroslav KOPAČOVÁ	
	ČÍSLO ZMLUVY 7859-00	

PROJEKTANT OBJEKTU		PRÍVEL spol. s r.o., Polkovičova 4, 040 01 Košice	
<div><div><div>prível</div><div>spol. s r.o.</div><div>Polkovičova 4</div><div>04001 KOŠICE</div></div></div>		ZODPOVEDNÝ PROJEKTANT	Ing. Peter JAKO
		VYPRACOVANÉ	Ing. Ján Černík
		KONTROLNÉ	Ing. Peter JAKO
		IDENTIFIKÁCNE ČÍSLO PRÍLOHY	TPRB-DPS-C-E000-61500-002-X
KRAJ: BRATISLAVSKÝ		OKRES: Bratislava I, MČ – Staré Mesto Bratislava IV, MČ – Karlovo Ves	
KATISTRIÁLNE OZEMIE: Karlovo Ves, Staré Mesto			
MŤOV ČASŤ		DATUM	12. 2024
		FORMÁT	3x1 A4
		VERZIA	1 : 250
		STUPEŇ PD	DPS
PRÍPOJKA NN PRE CDS MLYNSKÁ DOLINA – SLAVÍČIE ÚDOLIE SITUÁCIA		Č. ZMLUVY	2549/22
		Č. PRÍLOHY	2



- Legenda:
- nová NN skriňa RE a ZSE 0719-006
 - novonavrhaná trasa NN kábľa
 - novonavrhaná trasa NN kábľa v prelátku Ø63
 - existujúca trasa vzdĺžného NN vedenia ZSE
 - existujúca trasa zemného NN vedenia ZSE
 - existujúca trasa zemného VN vedenia ZSE



Základné technické údaje:
Napätiová sústava: 1/PEN - AC 230V, 50Hz, TN-C

Ochrana pred zásahom elektrickým prúdom v zmysle STN 33 2000-4-41:

Ochranné opatrenie: samočinné odpojenie napájania čl. 411

Základná ochrana (ochrana pred priamym dotykom):

Podľa prílohy A STN 33 2000-4-41:

- A.1 Základná izolácia živých častí

- A.2 Zabrány alebo kryty

- Ochrana pri poruche (ochrana pred nepriamym dotykom):

- Ochranné uzemnenie a ochranné pospájanie čl. 411.3.1

- Samočinné odpojenie pri poruche čl. 411.3.2

Ochranné opatrenie: elektrické oddelenie čl. 413

Základná ochrana:

- Základná izolácia živých častí čl. 413.1.1

- Zabrány alebo kryty čl. 413.1.1

Podľa prílohy A

- Ochrana pri poruche:

- Oddelením obvodov od osiatých

obvodov a od zeme čl. 413.1.1

Vonkajšie vplyvy: podľa protokolu o určení vonkajších vplyvov

Tabuľka vyvíčovacích bodov:

bod	súradnica X	súradnica Y
①	-575662.2699	-1279575.2659
②	-575662.3748	-1279570.2221
③	-575665.3851	-1279557.8109
④	-575666.0121	-1279554.5180
⑤	-575667.7153	-1279552.6082
⑥	-575686.5416	-1279547.9448
⑦	-575683.4027	-1279535.5199
⑧	-575693.1378	-1279531.6964
⑨	-575697.4344	-1279527.6956
⑩	-575699.5434	-1279524.7038